



# Червячные мотор-редукторы

**NMRV** **NMRV**<sup>TM</sup>  
*POWER*

# Характеристики

Червячные редукторы NMRV и NMRVpower в настоящее время представляют собой самые передовые решения к требованиям рынка с точки зрения эффективности и гибкости. Новая серия NMRVpower, также выпускается в виде компактного редуктора с цилиндрической предступенью/опция разработана для высокой модульности конструкции. Небольшое число базовых моделей может быть применено к большому количеству мощностей, что гарантирует высокую производительность.

## NMRV<sup>®</sup>



**Размеры:**  
**025-030-040-050-130-150**

**Размеры:**  
**063-075-090-110**



**NMRV**  
Устанавливается для муфты двигателя



**NMRV-P**  
Устанавливается для муфты двигателя

- Редукторы до 110 габарита изготовлены из литого алюминиевого сплава, редукторы 130 и более габарита из серого чугуна G200
- Редукторы из алюминия поставляются в комплекте с синтетическим маслом и позволяют устанавливать в любой монтажной позиции, при этом нет необходимости изменять количества смазки
- Червячное колесо: бронза Cu SN12 Ni2 (UNI7013-10)
- Профиль червячного вала ZI (UNI4760)
- Отличная механическая прочность и особо легкие
- Грузоподъемность в соответствии с: ISO.14521, DIN.3996, BS 721, AGMA 6034, ISO 6336, DIN 3990, DIN 743, ISO 281
- Начиная с типоразмера 030, редукторы окрашены синим ЛКМ на основе эпоксидно-полиэфирного порошка RAL 5010
- Поставляется с цилиндрической предступенью: HA31 для NMRV040/NMRV050, для NMRV-серии P предступень HW
- Доступны различные комбинации червячных редукторов: NMRV / NMRV, NMRV / NMRV-P, NMRV-P/NMRV-P и NMRV-P/NMRV
- Редукторы доступны в версиях ATEX 3GD/2GD

## Другие Версии



**NRV** С приводным входным валом



**NRV-P** С приводным входным валом



**NMRV/NMRV-P** Комбинированные червячные мотор-редукторы

# Серия



## Червячный мотор-редуктор



	Крутящий момент на выходном валу M2 [Нм]		Передаточное отношение	
	Min	Max	Min	Max
NMRV 030	13	19	5	80
NMRV 040	29	48		
NMRV 050	55	88		
NMRV-P 063	118	160	7,5	100
NMRV-P 075	180	247		
NMRV-P 090	270	432		
NMRV-P 110	483	725		
NMRV 130	740	1.050		
NMRV 150	1.000	1.550		

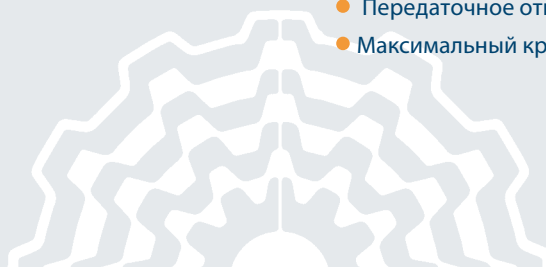
- Мощность от 0,06 кВт до 15 кВт с трехфазным 4хполюсным двигателем
- Передаточное отношение от 5 до 100
- Максимальный крутящий момент 1.550 Нм
- Допустимая радиальная нагрузка 18.000 Н

## Комбинированные червячные мотор-редукторы



	Крутящий момент на выходном валу M2 [Нм]		Передаточное отношение	
	Min	Max	Min	Max
NMRV 030/040	43	73	100	5.000
NMRV 030/050	79	145		
NMRV 030 / NMRV-P 063	150	271		
NMRV 040/050	120	145		
NMRV 040 / NMRV-P 063	231	271		
NMRV 040 / NMRV-P 075	352	444		
NMRV 040 / NMRV-P 090	361	700		
NMRV 050 / NMRV-P 090	560	700		
NMRV 050 / NMRV-P 110	648	1.265		
NMRV-P 063/110	1.100	1.265		
NMRV-P 063 / NMRV 130	1.123	1.760		
NMRV-P 063 / NMRV 150	1.971	2.670		

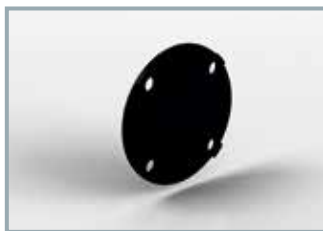
- Мощность от 0,06 кВт до 1,85 кВт с трехфазным 4хполюсным двигателем
- Передаточное отношение от 100 до 5.000
- Максимальный крутящий момент 2.670 Нм



# Комплектующие



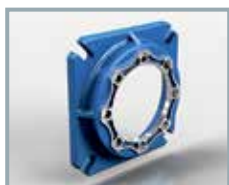
## Защитный Кожух



## Боковой Фланец

	FA	FB	FC	FD	FE
NMRV 030	•	/	/	/	/
NMRV 040	•	•	•	•	/
NMRV 050	•	•	•	•	/
NMRV-P 063	•	•	•	•	•
NMRV-P 075	•	•	/	/	/
NMRV-P 090	•	•	•	•	/
NMRV-P 110	•	•	/	/	/
NMRV 130	•	/	/	/	/
NMRV 150	•	/	/	/	/

• Доступны  
/ Не доступны



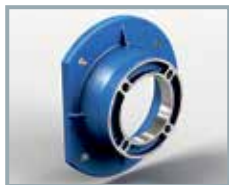
FA



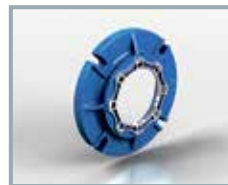
FB



FC



FD



FE

## Цельным Выходным Валом



Односторонний  
выходной вал



Двухсторонний  
выходной вал

## Реактивная Штанга



## Ограничитель Крутящего Моента

Доступны версии NMRL050 и  
NMRL-P 063-075-090



## Другие Комплектующие

- Сальники из витона
- Смазка для работы при низких и высоких температурах, подходит для пищевой промышленности
- Заливное / Сливное отверстие / Сопун / Отверстие для контроля уровня масла

# Червячные мотор-редукторы **NMRV** с цилиндрической предступенью **HA31**



- **HA31** - это новый одноступенчатый цилиндрический редуктор доступный в виде предступени для червячных редукторов **NMRV040** и **NMRV050**. Он может поставляться в виде отдельного блока для установки на любой тип мотор-редуктора.
- Литой корпус из алюминиевого сплава; шестерни закалены и отпущены с стальным профилем зуба из **20MnCr5 (UNI7846)**
- Доступны как неокрашенные, так и окрашенные в синий цвет **RAL 5010** эпоксидно-полиэфирным порошком
- Мощность до **1,1** кВт и до **080** габарита электродвигателя
- Передаточное отношение комбинированного редуктора от 22,08 до 315
- Максимальный крутящий момент предступени **HA31** + червячный редуктора **206** Нм

# Червячные мотор-редукторы **NMRV-P** с цилиндрической предступенью **HW**



- Производятся два габарита цилиндрической предступени HW: HW030 могут быть установлены на редукторы NMRVpower 063-075 габарита и HW040 могут быть оснащены редукторы NMRVpower 090-110
- Цилиндрические предступени являются модульными, поэтому могут быть установлены в сочетании с различными двигателями (РАМ), В5 и В14 фланцем
- Литой корпус из алюминиевого сплава; шестерни закалены и отпущены с стальным профилем зуба из 20MnCr5 (UNI7846)
- Мощность до 1,85 кВт и до 090 габарита электродвигателя
- Передаточное отношение комбинированного редуктора от 22,08 до 1.083,33
- Максимальный крутящий момент предступени HW + червячный редуктора 1.189 Нм

# Международные



## Филиалы

Германия

Франция

Испания

Соединенное  
Королевство

США

Китай

Индия

**MAC**<sup>TM</sup>  
MOTOVARIO ASSEMBLY CENTRE

Италия

Австралия

Бенилюкс

Болгария

Китай

Финляндия

Франция

Индия

Израиль

Литва

Нидерланды

Польша

Португалия

Южная Корея

Испания

Швеция

Турция

Соединенное Королевство

Украина

США

[www.motovario.com](http://www.motovario.com)

