

Редукторы для станков-качалок шевронные двухступенчатые. Тип Ц2НШ-450.

Назначение.

Редукторы Ц2НШ-450-28, Ц2НШ-450-40 (аналоги Ц2НШ-450, Ц2НШ-750) двухступенчатые с шевронной зубчатой цилиндрической передачей с зацеплением Новикова, с симметричным расположением колес относительно опор, предназначен для увеличения крутящего момента и уменьшения частоты вращения и применения в приводах станков-качалок и других механических приводах.

Условия применения.

- нагрузка постоянная и переменная по величине и направлению;
- вращение валов в любую сторону;
- частота вращения входного вала не более 500 об/мин;
- климатическое исполнение У1, УХЛ1, Т1 по ГОСТ 15150-69, а также предназначен для работы в умеренном и холодном (I₂) микроклиматических районах по ГОСТ 16350-80.

Пример записи условного обозначения:

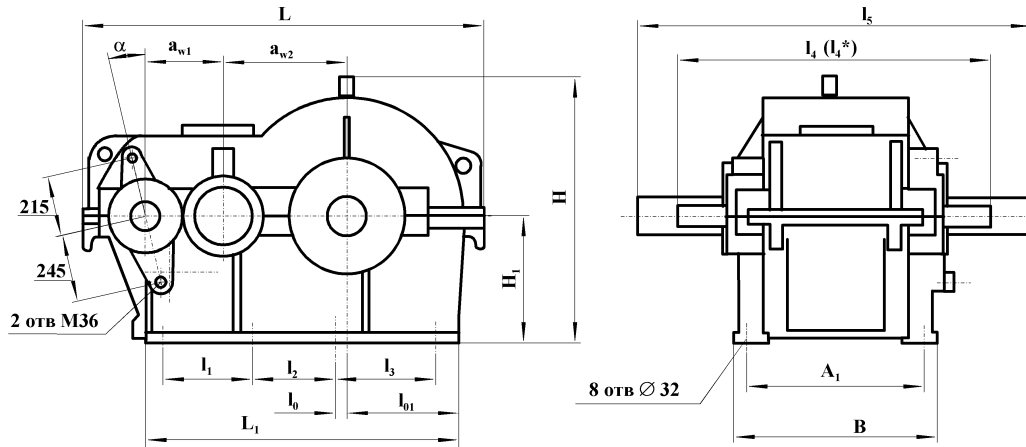


Технические характеристики.

Тип	Ц2НШ-450-28	Ц2НШ-450-40
Применяемость редуктора в станке-качалке с тяговым усилием, кН (т)	60 (6)	80 (8)
Номинальный крутящий момент на выходном валу, кНм	28	40
Передаточное число	фактическое	40
	номинальное	39,93
Объем заливаемого масла, л	60	90
Масса сухая, кг	2160	2735

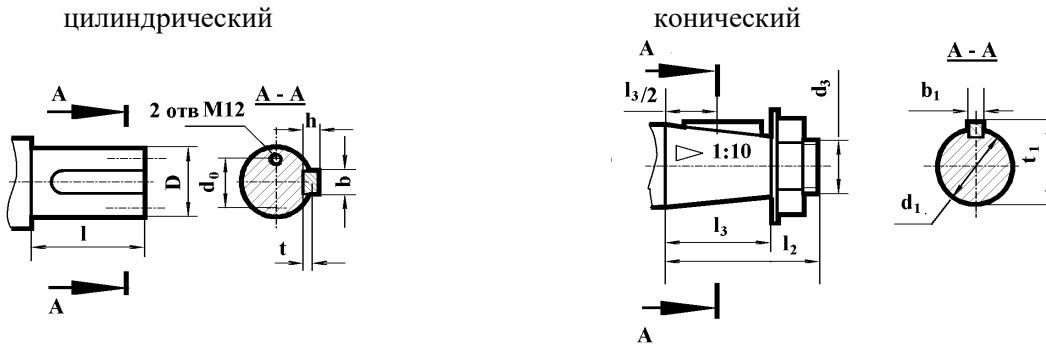
Выходной вал редуктора имеет на выходных концах два шпоночных паза, расположенных под углом 90°, что позволяет устанавливать кривошип в новое положение, при износе шпоночных пазов, или переводе работы выходного колеса на менее изношенный сектор зубчатого венца для увеличения срока службы редуктора.

Габаритные и присоединительные размеры.



Тип	a_{w1}	a_{w2}	L	L_1	l_1	l_2	l_3	l_4	l_4^*	l_5	l_0	l_{01}	H	H_1	A_1	B	α
Ц2НШ-450-28	280	450	1450	1150	330	330	330	1080	1124	1540	0	400	958	460	670	740	10°
Ц2НШ-450-40	300		1484		300	300	390	1300	1374	1912	75	380	968	470	775	875	0°

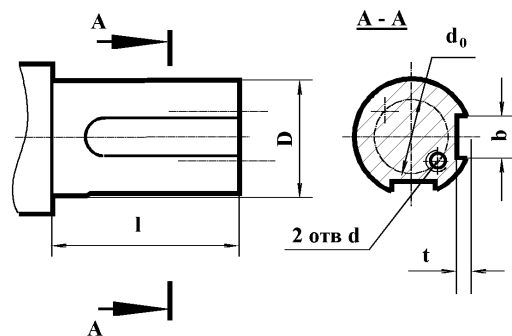
Размеры концов валов:
 - входного (для вариантов)
 цилиндрический



Тип	D	l	b	h	t	d_0	l_2	l_3	d_3	b_1	d_1	t_1
Ц2НШ-450-28	65h7	105	18	11	7	38	127	92	M48x3	18	65.4	69.4
Ц2НШ-450-40	80h7	133	22	14	9	40	170	130	M64x4	22	78,5	83,5

- ВЫХОДНОГО

Тип	Ц2НШ-450-28	Ц2НШ-450-40
D	120h8	160h9
l	165	203
b	32	40
t	11	13
d	M16	M20
d_0	95	100



Концы валов унифицированы с редуктором ЦНШ-450.